



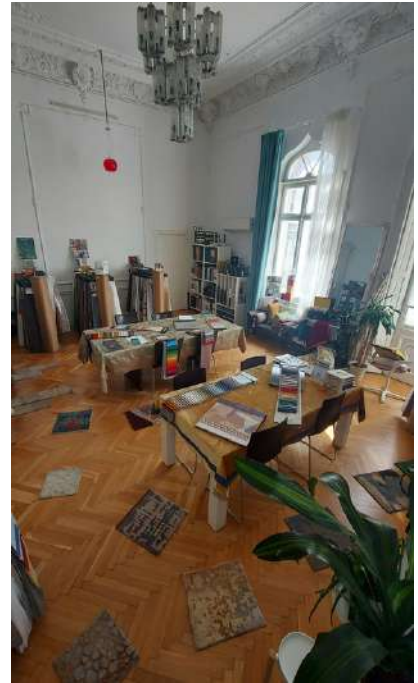
# WINDOW TREATMENTS FOR MEDICAL FACILITIES



## SHOWROOM

Discover our showroom's vast collection of over **80,000 references**, showcasing quality fabrics for **Home, Office and more.**

Descoperiți colecția vastă a showroom-ului nostru de peste **80.000 de referințe**, prezentând țesături de calitate pentru **casă, birou și mai multe.**



## LOCATION

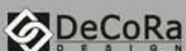
The experience and professionalism of over **20 years** in the field guarantee you the best quality of work and materials at the best prices.

Experiența și profesionalismul de peste **20 de ani** în domeniu vă garantează cea mai bună calitate de lucru și materiale la cele mai bune prețuri.



Our team consists of **specialists** in tailoring, assembly, trade, design, communication, advertising, public relations and motorized systems.

Echipa noastră este compusă din **specialiști** în croitorie, montaj, comerț, design, comunicare, publicitate, relații publice și sisteme motorizate.





& MORE

## SERVICES

---





# WINDOWS / SPACE DELIMITATION SOLUTIONS & MORE

We understand the importance of a calm and appropriate environment in healthcare establishments such as hospitals and retirement homes, and we are proud to present **our awning** and roller blind solutions that meet the specific needs of these places.

Înțelegem importanța unui mediu calm și adecvat în instituțiile medicale precum spitalele și casele de bătrâni și suntem mândri să prezentăm **soluțiile noastre** de copertine și rulouri care răspund nevoilor specifice acestor locuri.

## SUMMARY



MEDICAL ROLLER / VERTICAL BLINDS AND JAPANESE PANEL



MEDICAL FABRIC FOR ROLLER / VERTICAL BLINDS AND JAPANESE PANEL



MEDICAL TRACKS



MEDICAL FABRIC FOR TRACKS



MEDICAL WALLCOVERINGS / FAUX LEATHER / UPHOLSTERY FABRICS

## ROLLER BLINDS

We offer a range of textiles that can be used in various solutions for windows, such as **roller blinds, Japanese panels, vertical blinds**, etc. Considering the importance of a healthy space, they have **antibacterial** properties and more.



Vă propunem o gamă de textile care pot fi utilizate în diverse soluții pentru geamuri, precum **rulouri, panouri japoneze, jaluzele verticale**, etc. Având în vedere importanța unui spațiu sănătos, acestea au proprietăți **antibacteriene** și nu numai.

**Rulourile și jaluzelele verticale** sunt o soluție elegantă și se potrivesc cu orice design. **Panourile japoneze** sunt o soluție mai specială care aduc un factor de **wow** în spațiul dumneavoastră.

**Roller and Vertical blinds** are an elegant solution and suit any design. **Japanese panels** are a more special solution that bring a **wow** factor to your space.

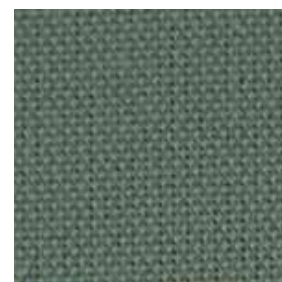
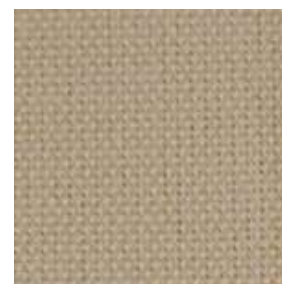
## JAPANESE PANEL



## VERTICAL BLINDS



# FRANCK BIO



**Width (cm) :** 330

**Weight (g/m2) :** 290

**Composition :** 100% polyester

**Characteristics :** Antibacterial, Fire resistant

**Lățime (cm):** 330

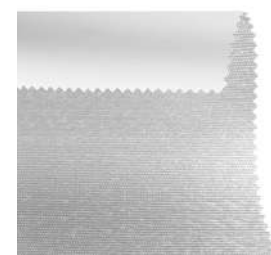
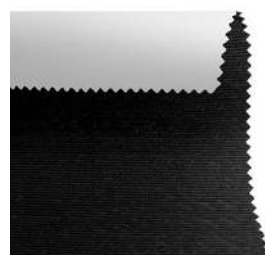
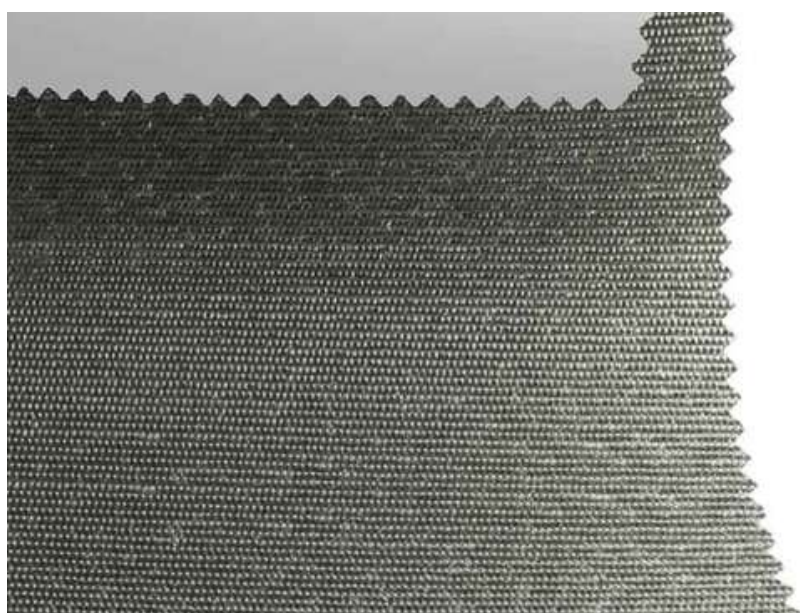
**Greutate (g/m2):** 290

**Compoziție:** 100% poliester

**Caracteristici:** Antibacterian, Rezistent la foc



# FRANCK BLACKOUT



**Width (cm) :** 240

**Weight (g/m2) :** 540

**Composition :** 48% FV 52% RA

**Characteristics :** Antibacterial, Blackout

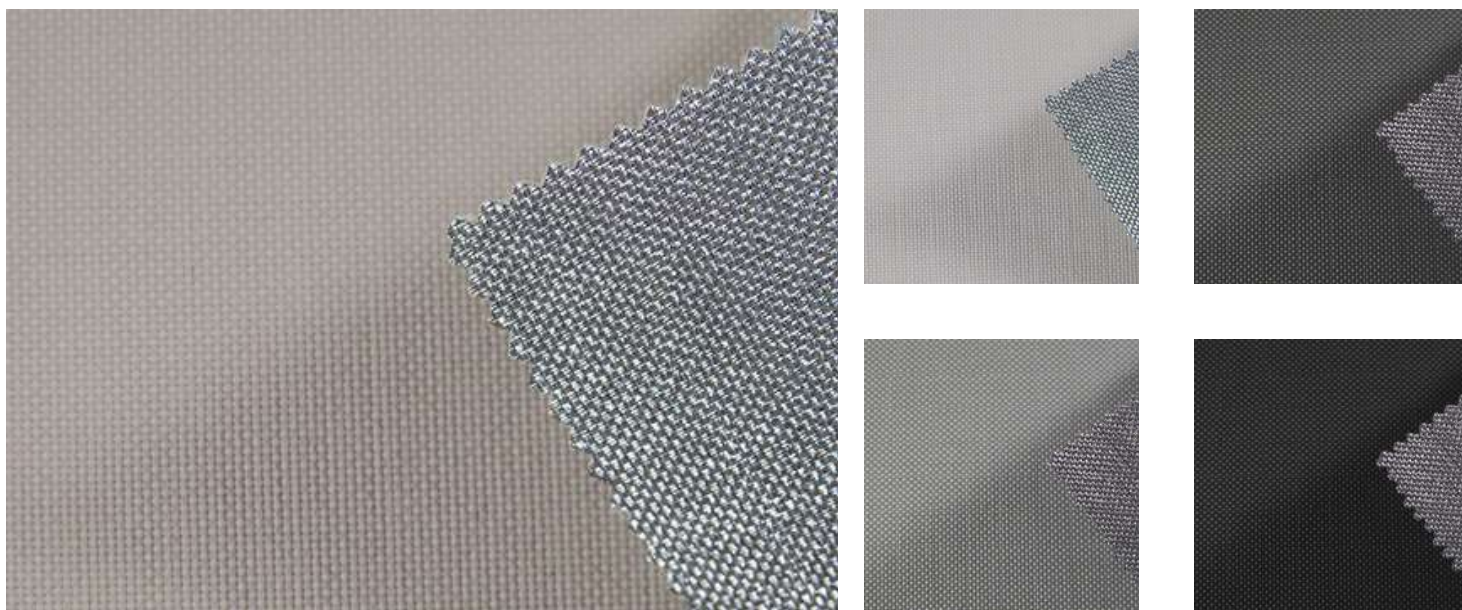
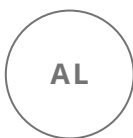
**Lățime (cm):** 240

**Greutate (g/m2):** 540

**Compoziție:** 48% FV 52% RA

**Caracteristici:** Antibacterian, Blackout

FRANCK G3



**Width (cm) :** 244

**Weight (g/m2) :** 478

**Composition :** 34% FV 64% PVC 2% AL

**Characteristics :** Antibacterial, Aluminium

**Lățime (cm):** 244

**Greutate (g/m2):** 478

**Compoziție:** 34% FV 64% PVC 2% AL

**Caracteristici:** Antibacterian, Aluminium

## BENEFITS

**Inhibă** dezvoltarea mirosului microbial.

**Inhibă** creșterea bacteriilor în/pe fibră.

Ajută la îmbunătățirea **curățeniei** și proapețimii.

**Ușor de întreținut**, rezistent la șifonare, stabil dimensional.

Prezintă o strălucire mare a culorii și **rezistență la lumină**.

Are o rezistență ridicată la abraziune, este **rezistentă la uzură** și de lungă durată.

Prezintă **o degajare redusă a gazelor** de fum în caz de incendiu.

**Inhibits** the development of microbial odor.

**Inhibits** bacterial growth in/on the fiber.

It helps to improve **cleanliness** and freshness.

**Easy to maintain**, wrinkle resistant, dimensionally stable.

It exhibits great color brilliance and **light fastness**.

It has high abrasion resistance, is **wear-resistant** and long-lasting.

It presents a **reduced release of smoke** gases in case of fire.



Aceste soluții pot fi și **motorizate**, cu acționare prin **telecomandă** sau **aplicație**.

These solutions can also be **motorized**, operated by **remote control** or **app**.



## CAN BE MOTORIZED

Roller with box

Roller

Vertical

Exterior/ Roman  
Shade  
Japanese Panels





**SAMUEL R**

**SAMUEL T**



**& MORE**



**WALL**



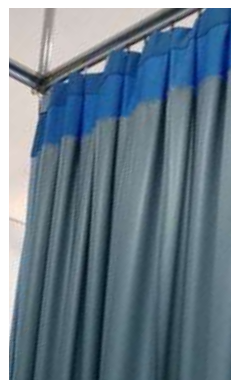
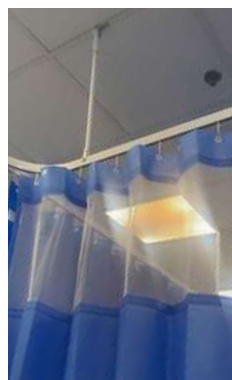
**CEILING**



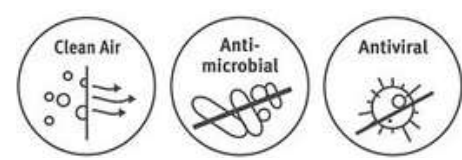
Vă propunem aceste sisteme **medicale**. Aceste sisteme pot fi prinse atât de **tavan**, cât și de **pereți** și prezintă caracteristici **antibacteriene**. Acestea sunt **ușor de utilizat** și pot fi **motorizate**. Sunt disponibile în mai multe **culori**.

We propose these **medical** systems. These systems can be attached to both the **ceiling** and the **walls** and have **antibacterial** properties. They are **easy to use** and can be **motorized**. They are available in several **colors**.

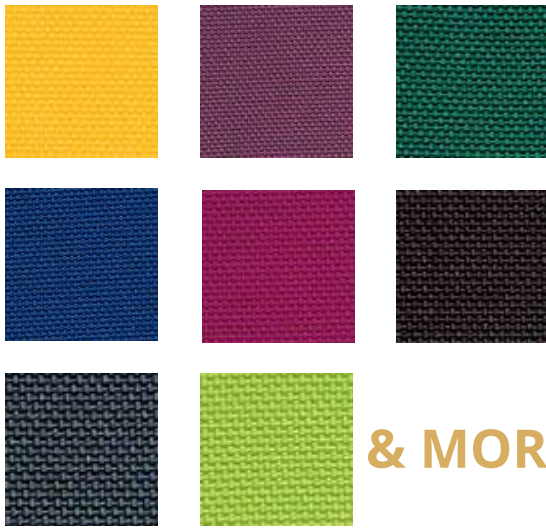
## REFERENCES







## PLAT/DDCARE



**& MORE**



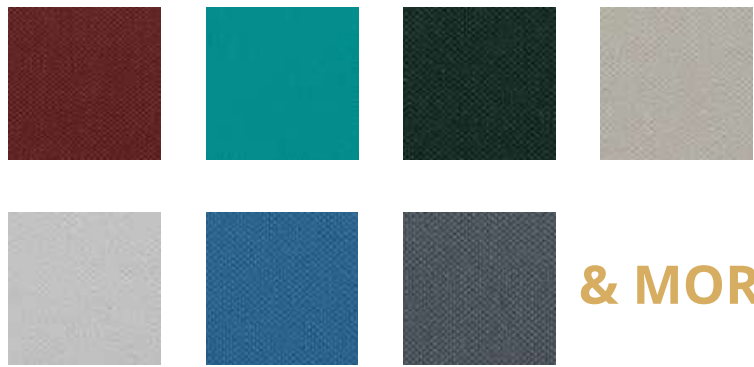
**Width (cm) :** 300  
**Weight (g/m2) :** 240  
**Composition :** 100% Polyester  
**Characteristics :** Antibacterial and more

**Lățime (cm):** 300  
**Greutate (g/m2):** 240  
**Compoziție:** 100% Polyester  
**Caracteristici:** Antibacterian si mai mult

Certified M1



## FIRE/DDCARE



**& MORE**

**Width (cm) :** 140  
**Weight (g/lm) :** 960  
**Composition :** 95% Polyester + 5% Cotton  
**Characteristics :** Antibacterial,  
 Fire resistant

**Lățime (cm):** 140  
**Greutate (g/lm):** 960  
**Compoziție:** 95% Polyester + 5% Bumbac  
**Caracteristici:** Antibacterian,  
 Rezistent la foc

## REFERENCES



# WALLCOVERINGS

Vă propunem o gamă largă de **tapet** special destinat domeniului **medical**, cu proprietăți **antibacteriene** și rezistență la produsele dezinfectante, și nu numai.

We offer you a wide range of **wallpaper** specially intended for the **medical field**, with **antibacterial** properties and resistance to disinfectant products, and more.



## WALL/DDCARE



## & MORE

**Width (cm) :** 137  
**Weight (g/m<sup>2</sup>) :** 460  
**Composition :** Vinyl  
**Characteristics :** Antibacterial and more

**Lățime (cm):** 137  
**Greutate (g/lm):** 460  
**Compoziție:** Vinyl  
**Caracteristici:** Antibacterian si mai mult.

## REFERENCES

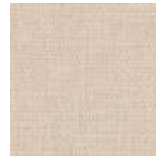


# FAUX LEATHER

Gama noastră de **piele falsă**, potrivită pentru **clinici, centre medicale, spitale**, etc., este rezistentă la apă, produse dezinfectante și nu numai.

Suitable for **clinics, medical centers, hospitals**, etc., our **faux leather** range is resistant to water, disinfectants and more.

## FLTH/DDCARE



**& MORE**

**Width (cm) :** 138

**Weight (g/m2) :** 700

**Composition :** 80,8 % PVC, 19,2 % PES

**Characteristics :** Antibacterial and more

**Lățime (cm):** 138

**Greutate (g/lm):** 700

**Compoziție:** 80,8 % PVC, 19,2 % PES

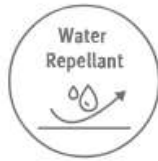
**Caracteristici:** Antibacterian și mai mult.

## REFERENCES

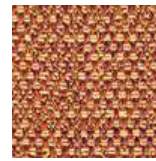
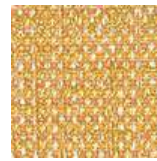


De neegalat în ceea ce privește **curățenia și întreținerea ușoară**. **Bacteriile, murdăria și umezeala** nu au nicio șansă cu acest tip de material.

Unrivaled in **cleanliness and easy maintenance**. **Bacteria, dirt and moisture** don't stand a chance with this innovative fabric.



## UPH/DDCARE



**& MORE**

**Width (cm) :** 140

**Weight (g/m<sup>2</sup>) :** 300

**Composition :** 100% Polyester

**Characteristics :** Antibacterial and more

**Lățime (cm):** 140

**Greutate (g/lm):** 300

**Compoziție:** 100% Polyester

**Caracteristici:** Antibacterian si mai mult.

## REFERENCES





**Custom-made** principle is essential in the curtain industry to deliver **high-quality products** and **services** that meet the unique requirements of each client.

Due to the **long experience** and the reputation we have in the market. In **20 years**, we have proven the **professionalism** and **seriousness** with which we treat our clients.



Principiul "**la comandă**" este esențial în industria draperiilor pentru a oferi **produse și servicii de înaltă calitate** care să îndeplinească cerințele unice ale fiecărui client.

Datorita **experientei îndelungate** și a renumelui pe care îl avem în piață. În **20 ani** am dovedit **profesionalismul** și **seriozitatea** cu care ne tratăm clienții.





# CONTACT



sales@decoradesign.ro



+40) 727 373 353  
(+40) 726 243 771

Monday - Friday: 09:00 - 18:00  
Saturday: 10:00 - 14:00 - only by  
appointment at 0726.243.771.

Adress :

Str. Visarion, Nr. 4, Sector 1,  
Bucuresti,

Parking : In front of the building  
or in the yard at nr. 6.

**Find our news and achievements on**

<https://www.decoradesign.ro>

<http://office.decoradesign.ro>

**Join us on social networks and  
discover our achievements, news  
and decoration ideas :**



[INSTAGRAM.COM/DECORADESIGN2003/](https://www.instagram.com/DECORADESIGN2003/)



[RO.PINTEREST.COM/DECORADESIGN/](https://www.pinterest.ro/DECORADESIGN/)



[YOUTUBE.COM/@DECORADESIGNROMANIA](https://www.youtube.com/@DECORADESIGNROMANIA)



[FACEBOOK.COM/DECORADESIGN](https://www.facebook.com/DECORADESIGN)